

# BRF DALBY-20

## Ombyggnad/ utbyggnad av altan

Dokumentation innehållande storlek, form, materialdimensioner, plintplacering och en enkel skiss skall inlämnas till styrelsen för godkännande innan arbete får påbörjas.

### *Utseende.*

#### **Storlek och form:**

Altanen får byggas i valfri storlek och valfri form inom den uppritade ytan enligt bifogad planlösning för respektive plats. Underhåll av utbyggd altan och räcke ska skötas av bostadsrättsinnehavaren. Form inom markerad yta får variera. **Observera att vid bygge av altan vid röda husens baksida (entre sida) försvinner en del av grusgången, den får borättsinnehavaren själv se till att flytta ut så att grusgången återställs fast lite längre ut.**

#### **Höjd:**

Hela altanen skall vara i samma höjd som originalaltanen.

#### **Räcke:**

Räcke får byggas runt hela eller delar av altanen och ska då vara i original utseende, samma virkesdimensioner och lika färg som original.

#### **Insynskydd/väggar/tak.**

Insynsskydd, tak och vägg får byggas efter separat inlämnande av dokumentation innehållande utseende och placering för godkännande från styrelsen.

#### **Trappsteg.**

Trappsteg vid altanens kant får byggas och skall då också vara inom den upplåtta ytan och ha ett normalt steg djup (ca 30cm).

### *Konstruktion.*

Byggmaterial och plintar skall vara dimensionerade efter altanens vikt.

Plintar får ej grävas ner/gjutas närmare än 120cm från fasaden pga. isolering.

Befintliga trallbrädor får bytas ut och räcke demonteras, hål i fasad från befintligt räcke skall då tätas. Altanen får inte försvåra åtkomst till vattenutkastet.

### *Underhåll.*

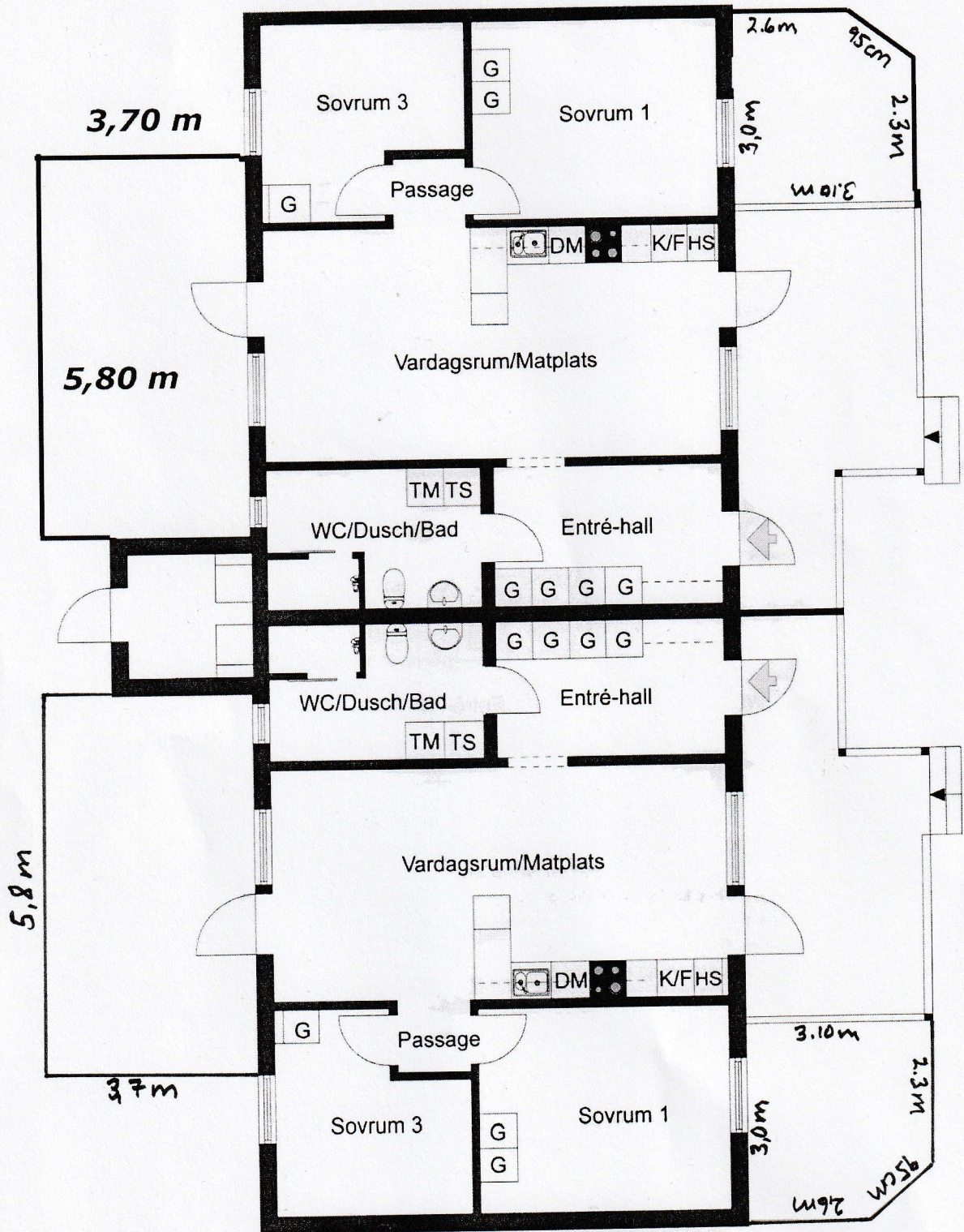
Efter ombyggnad ansvarar bostadsrättsinnehavaren själv underhåll på räcke och altanens ytor,

**OBS:** Vid omålning/ombyggnad av fastigheten skall bostadsrättsinnehavaren se till att altanen följer dess nya utseende och färg snarast efter detta.

Om utbyggnad hindrar arbete/underhåll på fastigheten skall bostadsrättsinnehavaren ges 14 dagar att demontera berörd del för att underlätta arbete.

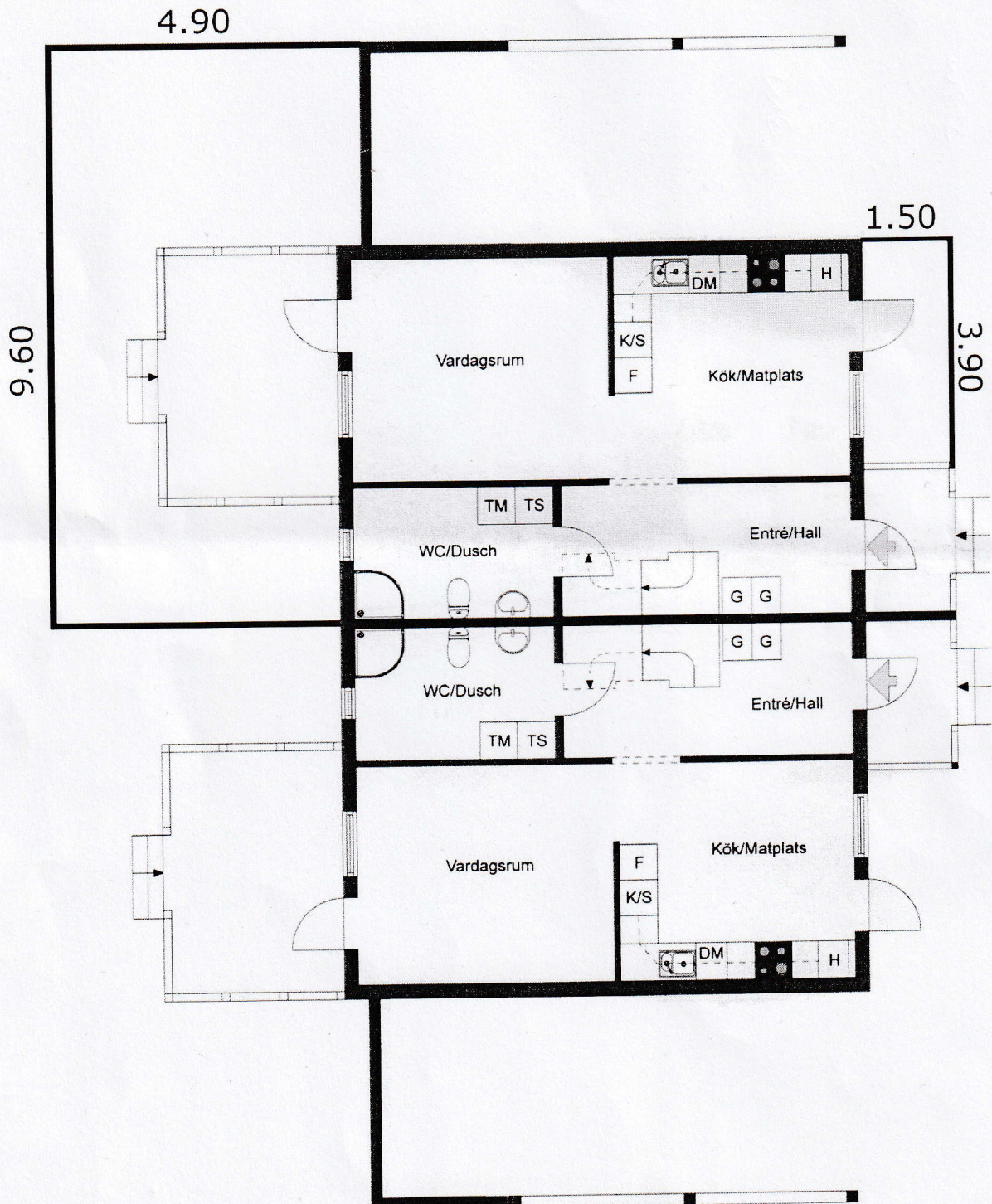
Om bostadsrättsinnehavaren underlåter sig göra någon av ovanstående kommer merkostnad debiteras bostadsrättsinnehavaren.

# Planlösning



# Planlösning

## Bottenplan



Viss avvikelse kan förekomma. Skala och mått kan avvika från verkligheten.

# Bygglovsansökan altan/utbyggnad.

Lämnas till styrelsen tillsammans med ritning.

Altan framsida:

Längd: \_\_\_\_\_

Djup: \_\_\_\_\_

Altan baksida:

Längd: \_\_\_\_\_

Djup: \_\_\_\_\_

Insynsskydd:

Höjd: \_\_\_\_\_

Kort beskrivning om hur altanutbyggnaden kommer att se ut.

\_\_\_\_\_

Godkännes av styrelsen: \_\_\_\_\_